



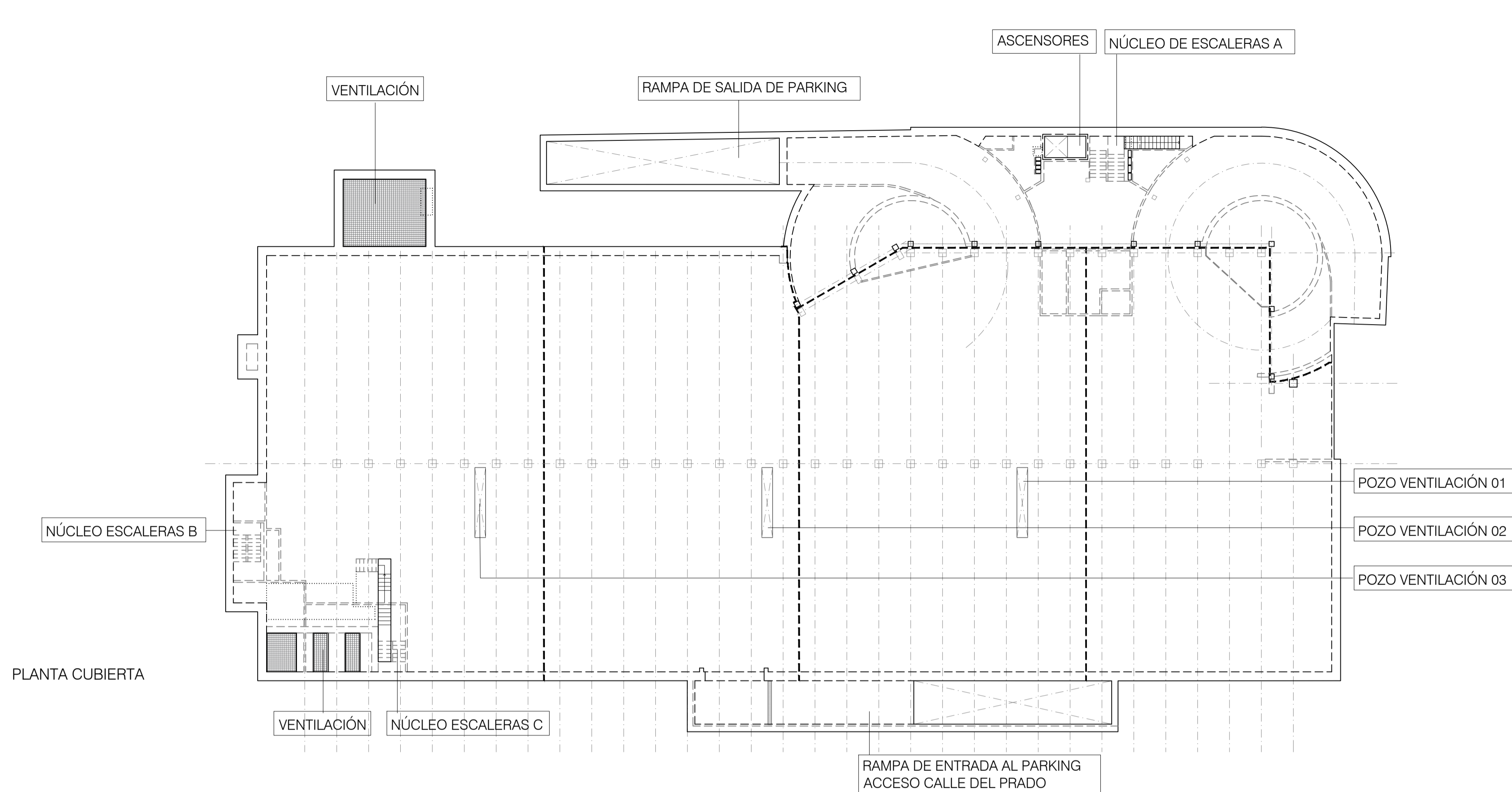
NOTA GENERAL COTAS:
LAS COTAS DE TODOS LOS PLANOS SE HAN DETERMINADO A PARTIR DE UN LEVANTAMIENTO REALIZADO CON MEDIOS "MANUALES" (CINTAS MÉTRICAS Y MEDIDORES LÁSER) CON LAS CONSIGUIENTES TOLERANCIAS DE ERROR.
EN OBRA, SERÁ NECESARIO UN LEVANTAMIENTO TOPOGRÁFICO PARA CONTRASTAR Y CORREGIR LAS COTAS.

NOTA COTA Z:
LOS PLANOS DE URBANIZACIÓN Y LOS PLANOS DE SECCIONES SE HAN ELABORADO SIN BASE TOPOGRÁFICA. EN OBRA, SERÁ NECESARIO UN LEVANTAMIENTO TOPOGRÁFICO PARA CONTRASTAR Y CORREGIR LAS COTAS

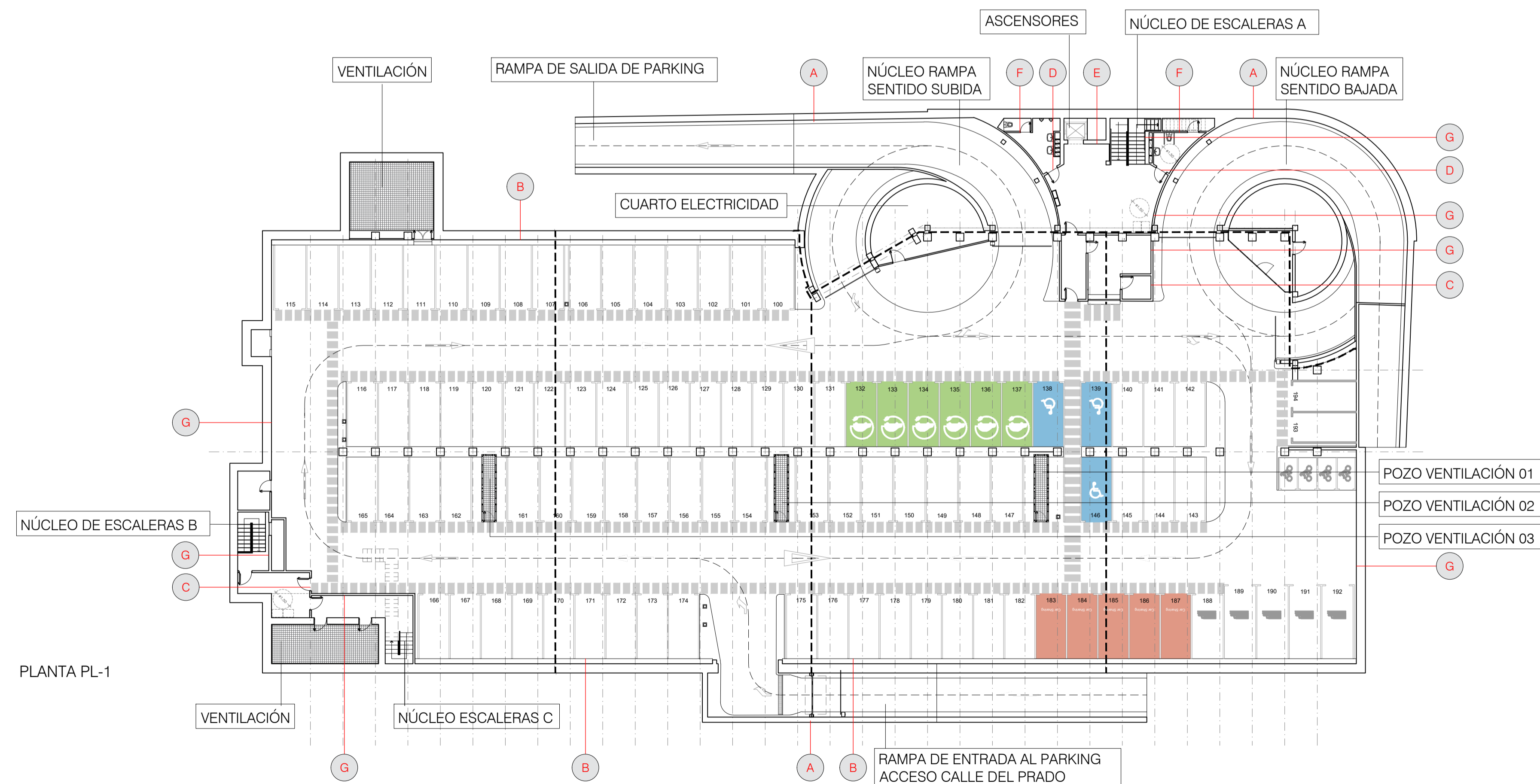
SUPERFICIE ÚTIL APARCAMIENTO		m2
PLANTA PL-1		3.114,00
PLANTA PL-2		3.003,50
PLANTA PL-3		3.044,00
TOTAL		9.161,50

SUPERFICIE CONSTUIDA APARCAMIENTO		m2
PLANTA PL-1		3.597,50
PLANTA PL-2		3.323,50
PLANTA PL-3		3.339,00
TOTAL		10.260,00

DISTRIBUCIÓN DE PLAZAS				
TIPOLOGÍA	PLANTA			
ROTACIÓN	PL-1	PL-2	PL-3	TOTAL
Plazas	76	69		145
PMR	3	2		5
Plazas Rec. Eléctrica	6	12		18
PMR Rec. eléctrica		1		1
TOTALES	85	84	0	169
Motocicletas	4			4
OTROS USOS				
	PL-1	PL-2	PL-3	TOTAL
Car sharing	5			5
Micrologística	5			5
Taller y lavado			7	7
TOTALES	10		7	17
RESIDENTES				
	PL-1	PL-2	PL-3	TOTAL
Plazas		9	88	97
PMR			2	2
Plazas Rec. Eléctrica		10		10
PMR Rec. eléctrica		1		1
TOTALES		20	90	110
TOTALES	95	104	97	296
Motocicletas	4			4



PLANTA CUBIERTA



PLANTA PL-1

SUPERFICIE ÚTIL APARCAMIENTO	m2
PLANTA PL-1	3.114,00
PLANTA PL-2	3.003,50
PLANTA PL-3	3.044,00
TOTAL	9.161,50

SUPERFICIE CONSTRUIDA APARCAMIENTO	m2
PLANTA PL-1	3.597,50
PLANTA PL-2	3.323,50
PLANTA PL-3	3.339,00
TOTAL	10.260,00

DISTRIBUCIÓN DE PLAZAS				
TIPOLOGÍA	PLANTA			
ROTACIÓN	PL-1	PL-2	PL-3	TOTAL
Plazas	76	69		145
PMR	3	2		5
Plazas Rec. Eléctrica	6	12		18
PMR Rec. eléctrica		1		1
TOTALES	85	84	0	169
Motocicletas	4			4
OTROS USOS				
	PL-1	PL-2	PL-3	TOTAL
Car sharing	5			5
Micrologística	5			5
Taller y lavado			7	7
TOTALES	10		7	17
RESIDENTES				
	PL-1	PL-2	PL-3	TOTAL
Plazas	9	88		97
PMR		2		2
Plazas Rec. Eléctrica		10		10
PMR Rec. eléctrica		1		1
TOTALES		20	90	110
TOTALES				
	95	104	97	296
Motocicletas	4			4

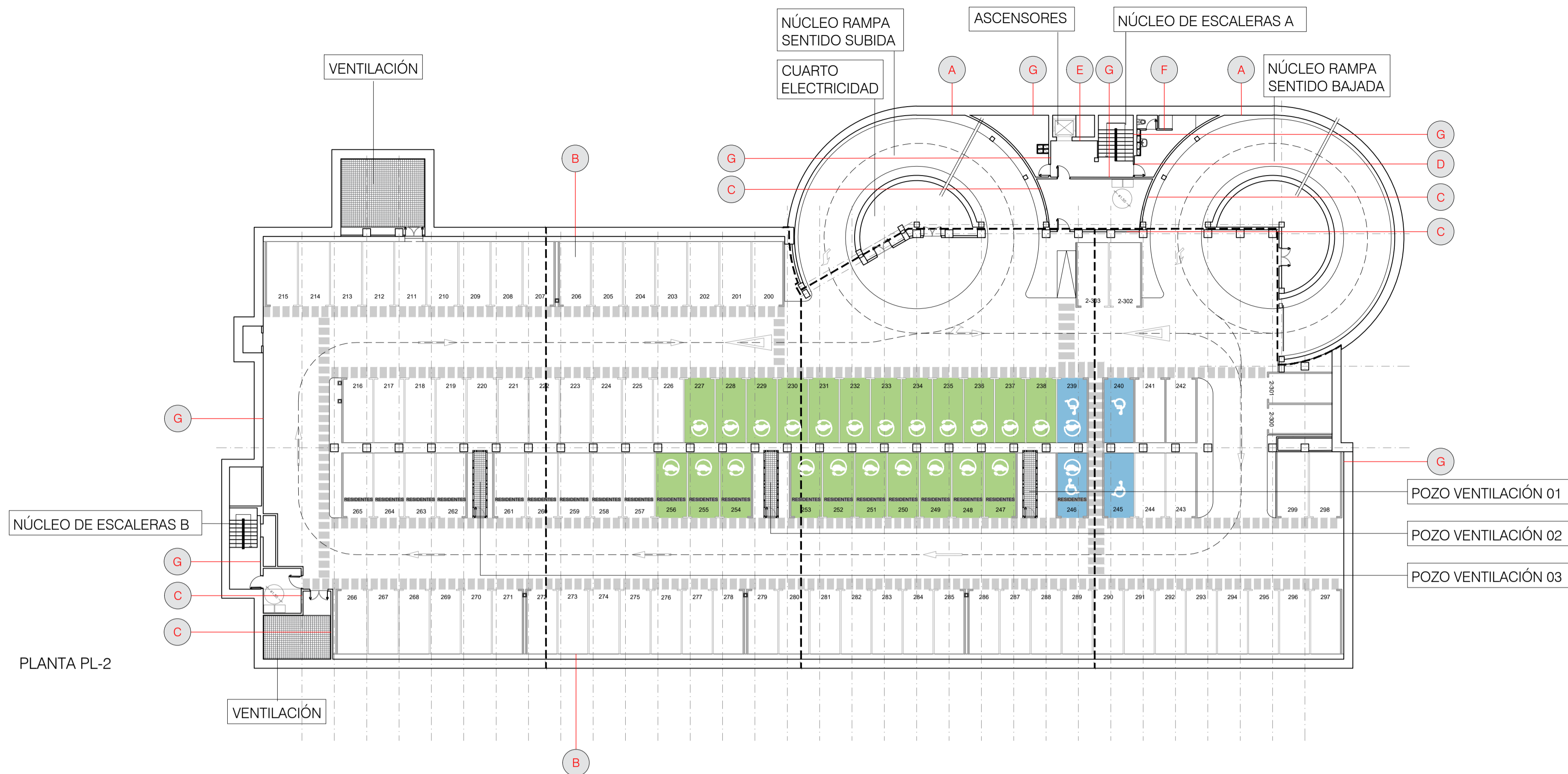
NOTA GENERAL COTAS:
LAS COTAS DE TODOS LOS PLANOS SE HAN DETERMINADO A PARTIR DE UN LEVANTAMIENTO REALIZADO CON MEDIOS "MANUALES" (CINTAS MÉTRICAS Y MEDIDORES LÁSER) CON LAS CONSIGUIENTES TOLERANCIAS DE ERROR:
EN OBRA, SERÁ NECESARIO UN LEVANTAMIENTO TOPOGRÁFICO PARA CONTRASTAR Y CORREGIR LAS COTAS.

NOTA COTA Z:
LOS PLANOS DE URBANIZACIÓN Y LOS PLANOS DE SECCIONES SE HAN ELABORADO SIN BASE TOPOGRÁFICA. EN OBRA, SERÁ NECESARIO UN LEVANTAMIENTO TOPOGRÁFICO PARA CONTRASTAR Y CORREGIR LAS COTAS.

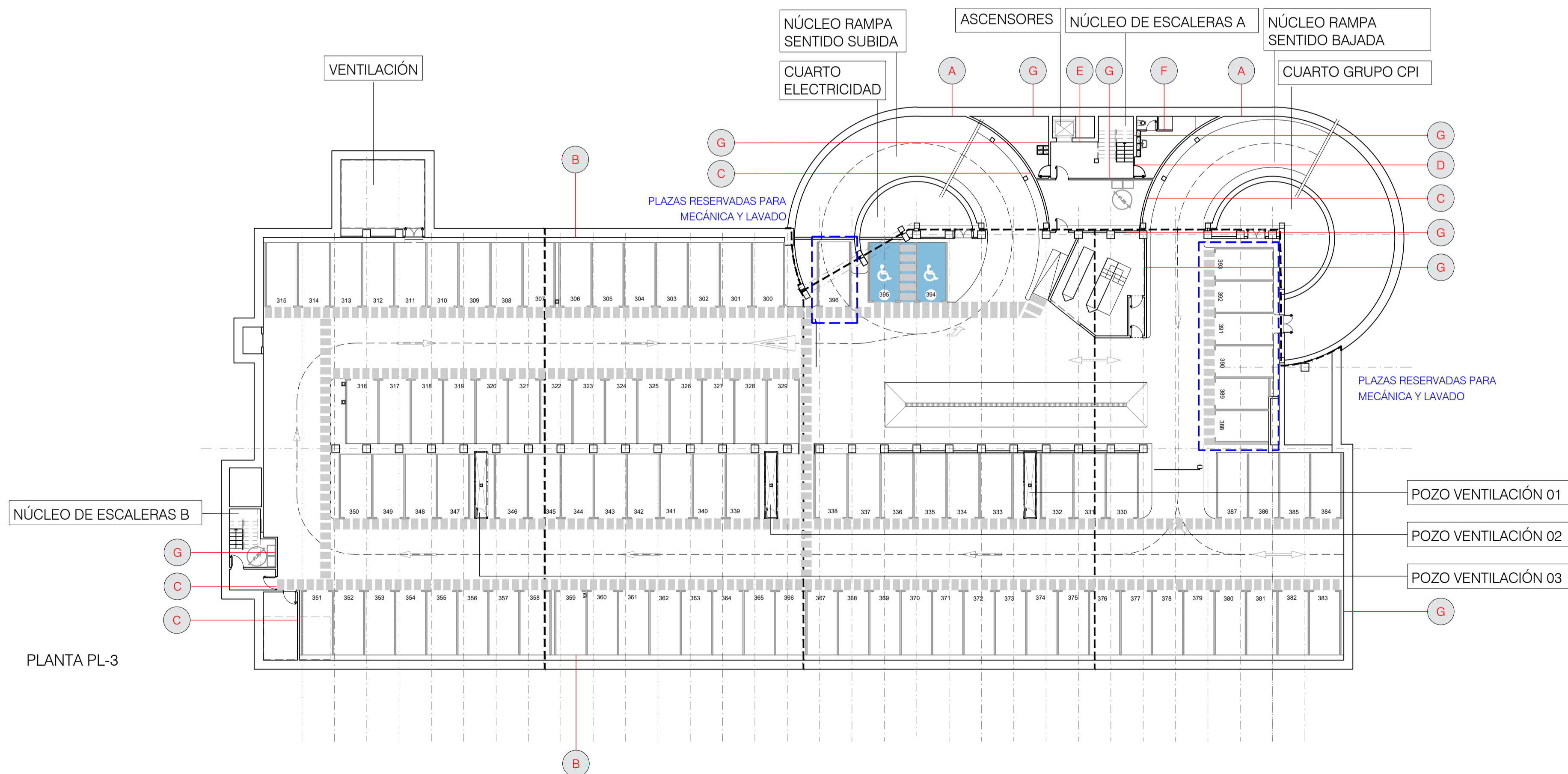
SECCIONES DE MURO				
TIPO	DESCRIPCIÓN DEL ELEMENTO			e(cm)
A	Pantalla de hormigón	Cerámicoat (o equivalente)		
B	Pantalla de hormigón	Canaleta drenaje	Chapa prelacada	40
C	Enfoscado y pintado	Ladrillo perforado 1/2 pie	Enfoscado y pintado	15
D	Enfoscado y pintado	Ladrillo perforado 1/2 pie	Alicatado	15
E	Alicatado	Tabicón ladrillo HD	Alicatado	12
F	Enfoscado y pintado			1.5
G	Pintado s/enfoscado			

NOTA:
Las fabricas no llegarán a entrar en contacto con el paramento inferior del forjado superior para evitar su fisuración por el movimiento normal de la estructura, debiendo rematarse con una banda de poliestireno expandido de 0.5cm de espesor en el ancho del ladrillo y sellado con mastic elastómero.

ACABADOS	
En las pantallas perimetrales de fondo de plaza se ejecutará una cámara bufa de 40cm (con canaleta de drenaje) con chapa trapezoidal acanalada y prelacada con el color identificativo de planta a elegir por la DF y la numeración de plaza en negativo (blanco), des de una altura de 65cm hasta los conductos de ventilación de sección variable.	
En estos paramentos los zócalos quedaran definidos por una banda de 35cm en chapa de las mismas características en color blanco colocada a 5cm del pavimento hasta la pieza de paragolpes acabada en gris (ver plano detalles 2.6.1).	
El resto de los muros perimetrales de la zona de estacionamiento se pintará de blanco en toda la altura, así como los cerramientos de los núcleos de ventilación y escaleras en su cara exterior (zona de circulación de vehículos) con una banda de 20cm a la misma altura y color que la chapa paragolpes en los muros de fondo del resto de plazas. En este caso la numeración de planta, plazas y otra señalética se estampará con el color identificativo de planta a elegir por la DF.	
Sobre los muros de las rampas se proyectará un revestimiento cerámico BI-Componente a base de resinas tipo Cerámicoat según el criterio anteriormente descrito.	
Se aplicará pintura al temple sobre el enfoscado de los muros de obra de fábrica en la cara interior de los recintos de escaleras, vestíbulos, depósitos/salas técnicas y oficina de información en color blanco.	
Los paramentos verticales de la zona de servicios, vestidores y limpieza se revestirán con un alicatado mediante piezas de gres de 20x20cm lisas, en color blanco, colocadas con adhesivo sobre paramento enfoscado y maestrado.	
En el suelo de la zona de aparcamiento, vestíbulos de escaleras, depósitos/salas técnicas y oficina de control se aplicará una imprimación con dos manos de pintura de resinas epoxi (clase 2 de forma genérica y clase 3 en la zona de rampas). La señalización de plazas de aparcamiento o encaminamientos se hará mediante otro color.	
Las escaleras se pavimentarán con piezas de granito con ranuras antideslizantes entre los niveles PL-1 y la urbanización.	
El suelo de la zona de servicios, vestidores y limpieza se pavimentará con baldosas de terrazo (clase 2) de 30x30 y el alicatado de los paramentos verticales será mediante piezas de gres de 20x20cm lisas, en color blanco, colocadas con adhesivo sobre paramento enfoscado y maestrado.	
Se colocará un falso techo de yeso laminado en los aseos y en la oficina de información acabado con pintura plástica.	



PLANTA PL-2



PLANTA PL-3

SUPERFICIE ÚTIL APARCAMIENTO	m2
PLANTA PL-1	3.114,00
PLANTA PL-2	3.003,50
PLANTA PL-3	3.044,00
TOTAL	9.161,50

SUPERFICIE CONSTRUIDA APARCAMIENTO	m2
PLANTA PL-1	3.597,50
PLANTA PL-2	3.323,50
PLANTA PL-3	3.339,00
TOTAL	10.260,00

DISTRIBUCIÓN DE PLAZAS				
TIPOLOGÍA	PLANTA			
ROTACIÓN	PL-1	PL-2	PL-3	TOTAL
Plazas	76	69		145
PMR	3	2		5
Plazas Rec. Eléctrica	6	12		18
PMR Rec. eléctrica		1		1
TOTALES	85	84	0	169
Motocicletas	4			4
OTROS USOS				
	PL-1	PL-2	PL-3	TOTAL
Car sharing	5			5
Micrologística	5			5
Taller y lavado			7	7
TOTALES	10		7	17
RESIDENTES				
	PL-1	PL-2	PL-3	TOTAL
Plazas		9	88	97
PMR			2	2
Plazas Rec. Eléctrica		10		10
PMR Rec. eléctrica		1		1
TOTALES		20	90	110
TOTALES	95	104	97	296
Motocicletas	4			4

NOTA GENERAL COTAS:
LAS COTAS DE TODOS LOS PLANOS SE HAN DETERMINADO A PARTIR DE UN LEVANTAMIENTO REALIZADO CON MEDIOS "MANUALES" (CINTAS MÉTRICAS Y MEDIDORES LÁSER) CON LAS CONSIGUIENTES TOLERANCIAS DE ERROR.
EN OBRA, SERÁ NECESARIO UN LEVANTAMIENTO TOPOGRÁFICO PARA CONTRASTAR Y CORREGIR LAS COTAS.

NOTA COTA Z:
LOS PLANOS DE URBANIZACIÓN Y LOS PLANOS DE SECCIONES SE HAN ELABORADO SIN BASE TOPOGRÁFICA. EN OBRA, SERÁ NECESARIO UN LEVANTAMIENTO TOPOGRÁFICO PARA CONTRASTAR Y CORREGIR LAS COTAS.

SECCIONES DE MURO

TIPO	DESCRIPCIÓN DEL ELEMENTO			e(cm)
A	Pantalla de hormigón	Ceramicoat (o equivalente)		
B	Pantalla de hormigón	Canaleta drenaje	Chapa prelacada	40
C	Enfoscado y pintado	Ladrillo perforado 1/2 pie	Enfoscado y pintado	15
D	Enfoscado y pintado	Ladrillo perforado 1/2 pie	Alicatado	15
E	Alicatado	Tabicón ladrillo HD	Alicatado	12
F	Enfoscado y pintado			1.5
G	Pintado s/enfoscado			

NOTA:
Las fabricas no llegarán a entrar en contacto con el paramento inferior del forjado superior para evitar su fisuración por el movimiento normal de la estructura, debiendo rematarse con una banda de poliestireno expandido de 0.5cm de espesor en el ancho del ladrillo y sellado con mastic elastómero.

ACABADOS

En las pantallas perimetrales de fondo de plaza se ejecutará una cámara bufa de 40cm (con canaleta de drenaje) con chapa trapezoidal acanalada y prelacada con el color identificativo de planta a elegir por la DF y la numeración de plaza en negativo (blanco), des de una altura de 65cm hasta los conductos de ventilación de sección variable.

En estos paramentos los zócalos quedaran definidos por una banda de 35cm en chapa de las mismas características en color blanco colocada a 5cm del pavimento hasta la pieza de paragolpes acabada en gris (ver plano detalles 2.6.1).

El resto de los muros perimetrales de la zona de estacionamiento se pintará de blanco en toda la altura, así como los cerramientos de los núcleos de ventilación y escaleras en su cara exterior (zona de circulación de vehículos) con una banda de 20cm a la misma altura y color que la chapa paragolpes en los muros de fondo del resto de plazas. En este caso la numeración de planta, plazas y otra señalética se estampará con el color identificativo de planta a elegir por la DF.

Sobre los muros de las rampas se proyectará un revestimiento cerámico BI-Componente a base de resinas tipo Ceramicoat según el criterio anteriormente descrito.

Se aplicará pintura al temple sobre el enfoscado de los muros de obra de fábrica en la cara interior de los recintos de escaleras, vestíbulos, depósitos/salas técnicas y oficina de información en color blanco.

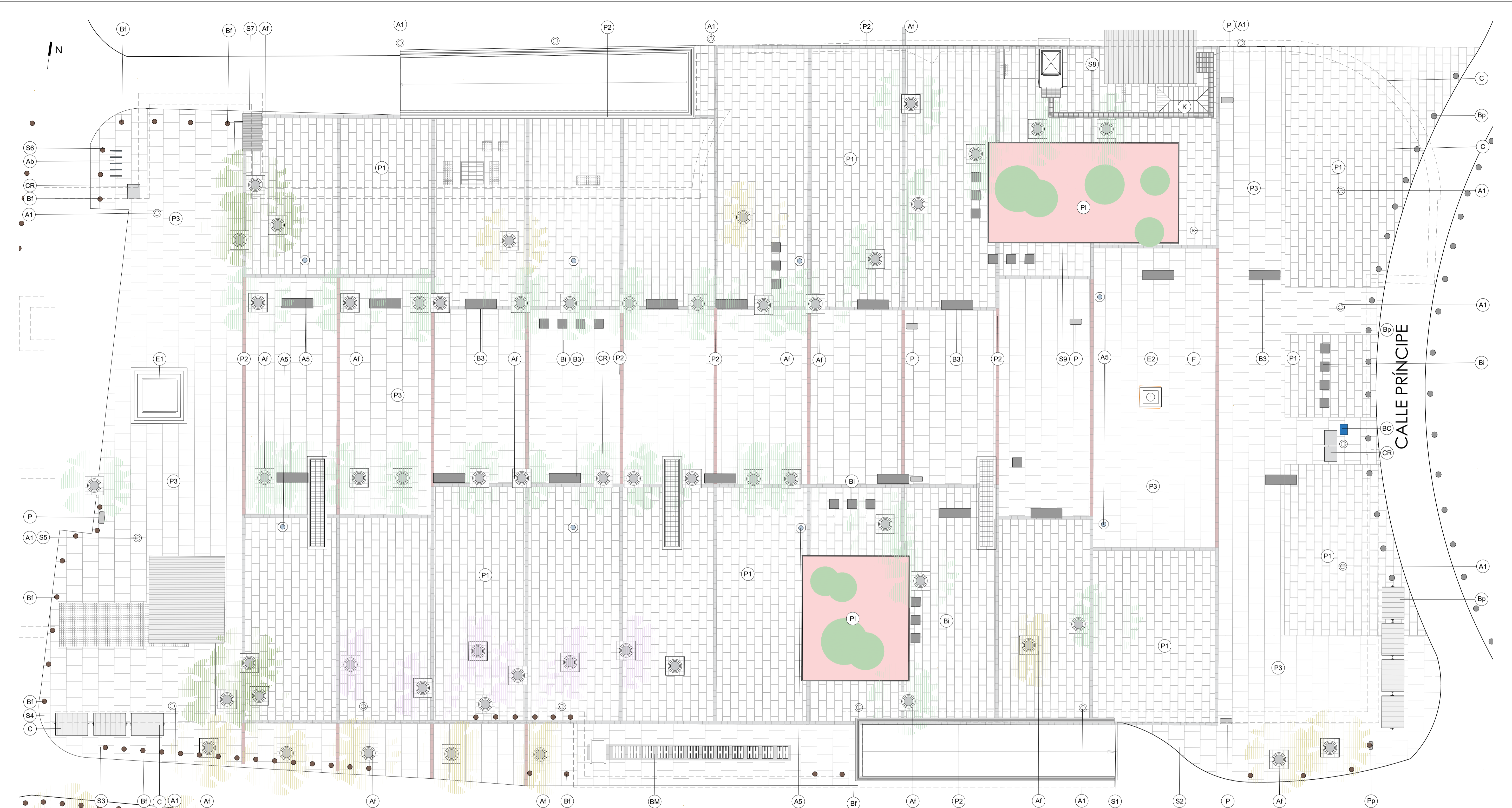
Los paramentos verticales de la zona de servicios, vestidores y limpieza se revestirán con un alicatado mediante piezas de gres de 20x20cm lisas, en color blanco, colocadas con adhesivo sobre paramento enfoscado y maestrado.

En el suelo de la zona de aparcamiento, vestíbulos de escaleras, depósitos/salas técnicas y oficina de control se aplicará una imprimación con dos manos de pintura de resinas epoxi (clase 2 de forma genérica y clase 3 en la zona de rampas). La señalización de plazas de aparcamiento o encaminamientos se hará mediante otro color.

Las escaleras se pavimentarán con piezas de granito con ranuras antideslizantes entre los niveles PL-1 y la urbanización.

El suelo de la zona de servicios, vestidores y limpieza se pavimentará con baldosas de terrazo (clase 2) de 30x30 y el alicatado de los paramentos verticales será mediante piezas de gres de 20x20cm lisas, en color blanco, colocadas con adhesivo sobre paramento enfoscado y maestrado.

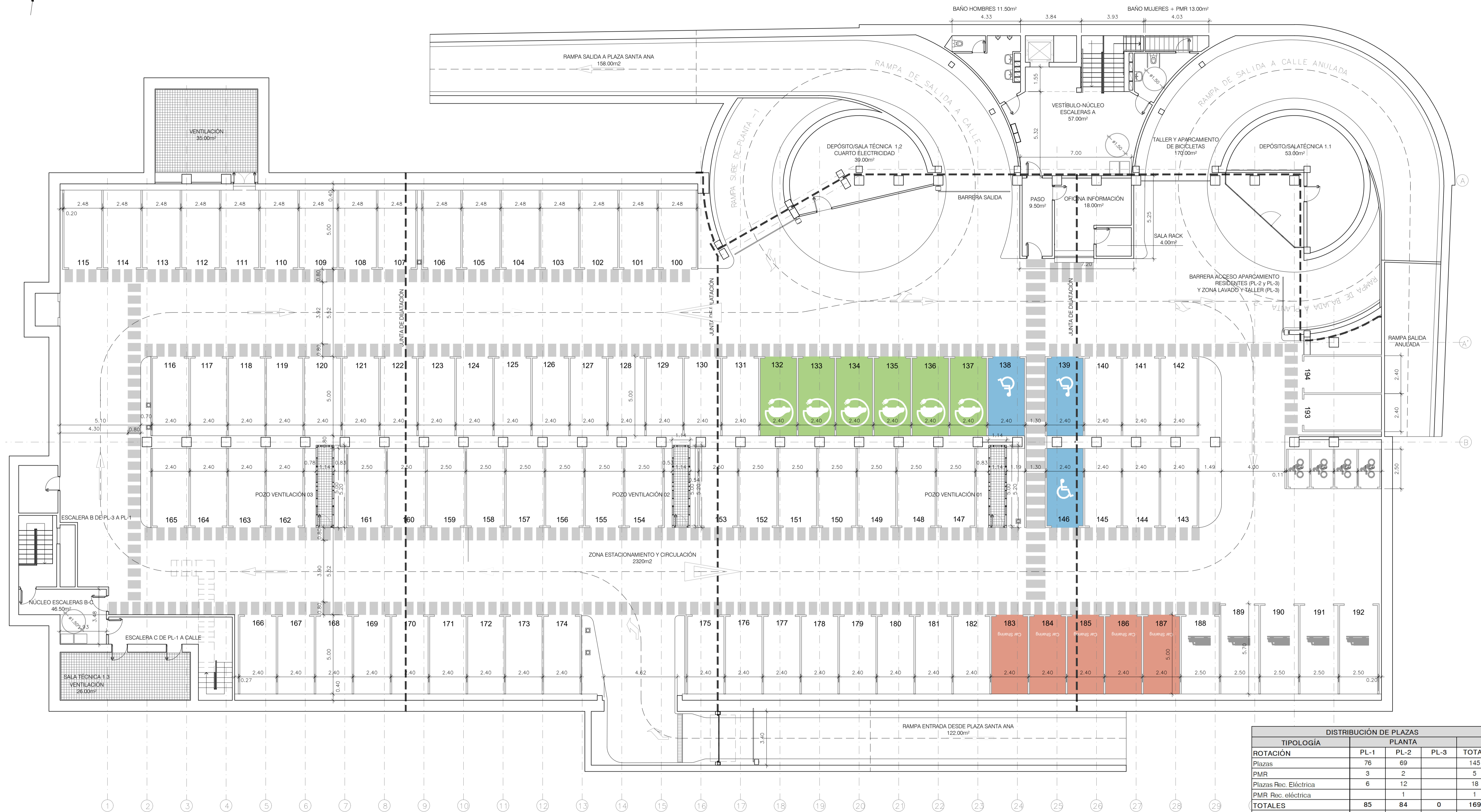
Se colocará un falso techo de yeso laminado en los aseos y en la oficina de información acabado con pintura plástica.



NOTA: LOS ELEMENTOS URBANOS A REPONER HAN DE SER HOMOLOGADOS. LOS ELEMENTOS QUE ACTUALMENTE NO SON HOMOLOGADOS SE SUSTITUIRÁN EN SU REPOSICIÓN.

MOBILIARIO URBANO				CARTELERIA Y SEÑALES DE TRAFICO			
Símbolo y Nomenclatura	Descripción Elemento	Unidades	Símbolo y Nomenclatura	Descripción Elemento	Unidades	Símbolo y Nomenclatura	Descripción Elemento
E1	MONUMENTOS-PAVIMENTO-ALUMBRADO		P	PAPELERA .Tipo MU-76 Modelo Cibeles. Soporte y tapas de aleación metálica y cesto interior en plástico.	6	S1	Parking SANTA ANA luminoso LIBRE/OCUPADO -en mismo poste TARIFAS y LAVADO y CAMBIO DE ACEITE
E2	ESTATUA MONUMENTO "Calderón de la Barca" sobre pedestal de piedra.Monumento catalogado N° de catálogo 40410-1, protección de nivel 1 (Histórico Artístico)	1	Pp	PAPELERA .Tipo MU-77 50lts. Modelo Cibeles. Instalación suspendida en postes de alumbrado en la vía pública.	1	S2	P Parking Autorizados Madrid Central
P1	PAVIMENTO Adoquin prefabricado de hormigón gris "ROMA" 20x14 gris	1	C	CONTENEDOR BASURA GRIS .Tipo urbanos Madrid. Capacidad 1100lts. Resto de residuos	7	S3	S-13 Situación de un paso para peatones
P2	PAVIMENTO Tipo piedra natural granito gris claro/rojo para guardas 20x40		CR	CONTENEDOR DE RECICLADO . Contenedor modelo "Bigbelly hc5" compactadores de basura, alimentados con energía solar 2 para compactación de envases plásticos y 3 para resto de residuos.	5	S4	P-25 Circulación en los dos sentidos
P3	PAVIMENTO Baldosa tipo piedra granito natural 80X60		F	FUENTE DE AGUA POTABLE .Tipo MU-37A en fundición de aluminio, con piletta , surtidor y grifo..	1	S5	R-308 Estacionamiento prohibido
A1	ALUMBRADO PÚBLICO .Luminaria Farola Fernandina simple, 1 farol.	15	K	KIOSKO MÓDULO PREFABRICADO		S6	S-17 Estacionamiento bicicletas
A5	ALUMBRADO PÚBLICO .Luminaria Farola Fernandina quintuple, 5 faroles sobre pedestal.	6				S7	R-101 Entrada prohibida
						S8	Entrada escalera parking Santa Ana
						S9	Madrid Área infantil Santa Ana

N

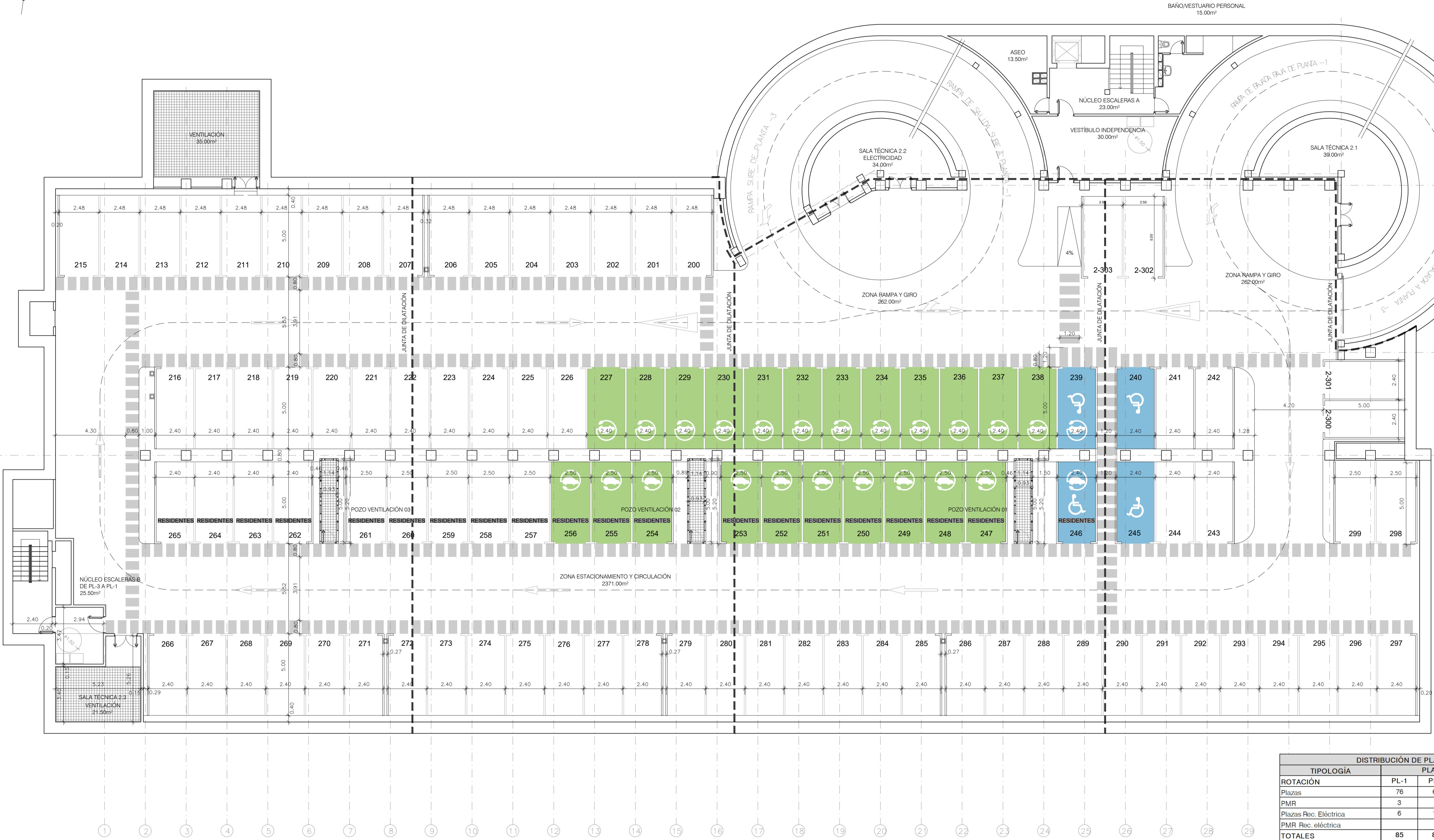


NOTA GENERAL COTAS:
LAS COTAS DE TODOS LOS PLANOS SE HAN DETERMINADO A PARTIR DE UN LEVANTAMIENTO REALIZADO CON MEDIOS "MANUALES" (CINTAS MÉTRICAS Y MEDIDORES LÁSER) CON LAS CONSIGUIENTES TOLERANCIAS DE ERROR. EN OBRA, SERÁ NECESARIO UN LEVANTAMIENTO TOPOGRÁFICO PARA CONTRASTAR Y CORREGIR LAS COTAS.

NOTA COTA Z:
LOS PLANOS DE URBANIZACIÓN Y LOS PLANOS DE SECCIONES SE HAN ELABORADO SIN BASE TOPOGRÁFICA. EN OBRA, SERÁ NECESARIO UN LEVANTAMIENTO TOPOGRÁFICO PARA CONTRASTAR Y CORREGIR LAS COTAS

PLANTA PL-1	m2
Rampa acceso aparcamiento	122.00
Rampa salida	158.00
Rampa acceso plantas inferiores	235.50
Estacionamiento y circulación	2.320.00
Núcleo escalera A	66.50
Núcleo escalera B y C	47.50
Servicios	24.50
Oficina información	22.00
Depósito / Sala técnica 1.1	53.00
Depósito / Sala técnica 1.2	39.00
Sala técnica 1.3	26.00
TOTAL SUPERFICIE ÚTIL	3.114,00
TOTAL SUPERFICIE CONSTRUIDA	3.597,50

DISTRIBUCIÓN DE PLAZAS				
TIPOLOGÍA	PLANTA			
	PL-1	PL-2	PL-3	TOTAL
Rotación	76	69		145
Plazas	3	2		5
Plazas Rec. Eléctrica	6	12		18
PMR Rec. eléctrica	1			1
TOTALES	85	84	0	169
Motocicletas	4			4
OTROS USOS				
	PL-1	PL-2	PL-3	TOTAL
Car sharing	5			5
Micrologística	5			5
Taller y lavado			7	7
TOTALES	10		7	17
RESIDENTES				
	PL-1	PL-2	PL-3	TOTAL
Plazas		9	88	97
PMR			2	2
Plazas Rec. Eléctrica		10		10
PMR Rec. eléctrica		1		1
TOTALES		20	90	110
TOTALES	95	104	97	296
Motocicletas	4			4

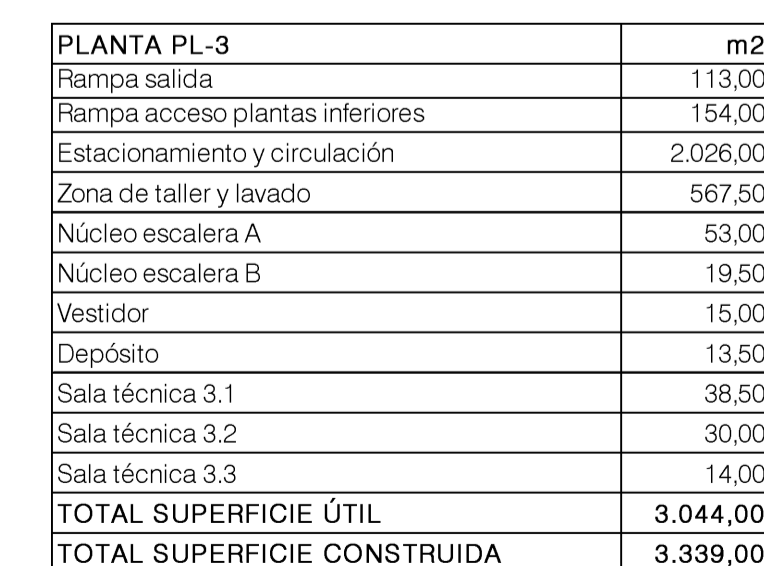


NOTA GENERAL COTAS:
LAS COTAS DE TODOS LOS PLANOS SE HAN DETERMINADO A PARTIR DE UN LEVANTAMIENTO REALIZADO CON MEDIOS "MANUALES" (CINTAS MÉTRICAS Y MEDIDORES LÁSER) CON LAS CONSIGUIENTES TOLERANCIAS DE ERROR.
EN OBRA, SERÁ NECESARIO UN LEVANTAMIENTO TOPOGRÁFICO PARA CONTRASTAR Y CORREGIR LAS COTAS.



NOTA COTA Z:
LOS PLANOS DE URBANIZACIÓN Y LOS PLANOS DE SECCIONES SE HAN ELABORADO SIN BASE TOPOGRÁFICA. EN OBRA, SERÁ NECESARIO UN LEVANTAMIENTO TOPOGRÁFICO PARA CONTRASTAR Y CORREGIR LAS COTAS

PLANTA PL-2		m2
Rampa salida		218,00
Rampa acceso plantas inferiores		228,00
Estacionamiento y circulación		2.359,00
Núcleo escalera A		53,00
Núcleo escalera B		25,50
Vestidor		15,00
Depósito		13,50
Sala técnica 2.1		33,00
Sala técnica 2.2		37,00
Sala técnica 2.3		21,50
TOTAL SUPERFICIE ÚTIL		3.003,50
TOTAL SUPERFICIE CONSTRUIDA		3.323,50

DISTRIBUCIÓN DE PLAZAS				
TIPOLOGÍA	PLANTA			TOTAL
	PL-1	PL-2	PL-3	
ROTACIÓN				
Plazas	76	69		145
PMR	3	2		5
Plazas Rec. Eléctrica	6	12		18
PMR Rec. eléctrica		1		1
TOTALES	85	84	0	169
Motocicletas	4			4
OTROS USOS				
Car sharing	5			5
Micrologística	5			5
Taller y lavado			7	7
TOTALES	10		7	17
RESIDENTES				
Plazas		9		97
PMR			2	2
Plazas Rec. Eléctrica		10		10
PMR Rec. eléctrica		1		1
TOTALES		20	90	110
TOTALES	95	104	97	296
Motocicletas	4			4



NOTA COTA Z:
LOS PLANOS DE URBANIZACIÓN Y LOS PLANOS DE SECCIONES SE HAN ELABORADO SIN BASE TOPOGRÁFICA. EN OBRA, SERÁ NECESARIO UN LEVANTAMIENTO TOPOGRÁFICO PARA CONTRASTAR Y CORREGIR LAS COTAS

	Dirección General de Planificación e Infraestructuras de Movilidad	EMPRESA CONSULTORA: 	DIRECTOR DEL PROYECTO: Federico José Adrados Cuesta S.G. Planificación y Construcción de Aparcamientos	AUTOR DEL PROYECTO: Eda. LORENZO RIPPOLI ÁLAMO	TÍTULO: PROYECTO DE EJECUCIÓN DE OBRAS DE REPARACIÓN DE LA ESTRUCTURA EN EL APARCAMIENTO DE LA PLAZA DE SANTA ANA Exp.: 300/2020/00870 -I5	ESCALA: 1/125	PLANO: 2.1.7	DESIGNACIÓN: DEFINICIÓN ARQUITECTURA PLANTA DE DISTRIBUCIÓN PLANTA PL-3 NOMBRE DEL FICHERO DIGITAL: 2-1-7 PROPUESTA PLANTA PL-3.dwg	FECHA: SEPTIEMBRE - 2022
							HOJA: 1 DE 1		N. DE PÁGINA: 1

